



PIANO STRUTTURALE

LR 65/2014 Norme per il governo del territorio
Articolo 20

Comune di Orbetello:
 Sindaco: Andrea Casamenti
 Assessore urbanistica: Susa Taglia
 Responsabile del procedimento: Arch. Francesca Olivari
 Garante della comunicazione e ufficio urbanistica: segretario generale Giovanni La Porta

Raggruppamento temporaneo:
Arch. Silvia Viviani progettista e coordinatore
Eppus - Musa srl
Cresme Ricerche spa

Gruppo di lavoro:
 Arch. Francesco Masi
 Arch. Lucia Nisino
 Elaborazioni grafiche e GIS:
 Barbara Croci, Lorenzo Zoppi

Gruppo di lavoro:
 Arch. Luigi Pungitore
 Arch. Eleonora Giannini

Gruppo di lavoro:
 Dott. Enrico Campanelli
 Dott. Francesco Tosi

Apporti specialistici:
 Pianificazione dello spazio marittimo e di adattamento climatico:
 Prof. Arch. Francesco Musco
 Aspetti ecologici, ambientali e naturalistici, flora e fauna marina:
 Dott. Maurizio De Piero
 Aspetti geologici, geomorfologici e idrologici idraulici:
 Studi Idrogeo Service srl e Hydrogeo Ingegneria srl

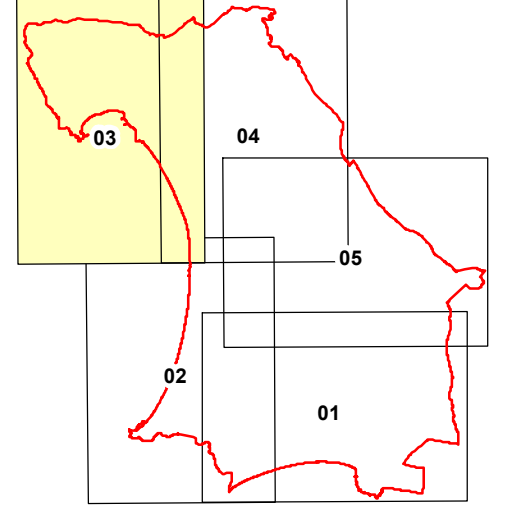


TAVOLA G.05 - Carta Idrogeologica

QUADRATO 02

Scala 1:10.000

FASE DI APPROVAZIONE

2020

Comune di Orbetello

Provincia di Grosseto

Legenda

- Permeabilità Primaria**
- A-P** Permeabilità primaria elevata
(componente geologica: A - vedi Tav.001)
 - MA-P** Permeabilità primaria medio elevata
(componente geologica: MA, MEA, MSA, PLS, SLSL, VLS, VLSA - vedi Tav.001)
 - M-P** Permeabilità primaria media
(componente geologica: M, EMG, PLS, MSL, SLP - vedi Tav.001)
 - MS-P** Permeabilità primaria medio bassa
(componente geologica: PLS, MSL - vedi Tav.001)
- Permeabilità Secondaria**
- MA-S** Permeabilità secondaria medio elevata
(componente geologica: CCA - vedi Tav.001)
 - M-S** Permeabilità secondaria media
(componente geologica: PTT, MAC, SLSL, PPTA, VLS, VLSA, FCS, CDS, PPTA - vedi Tav.001)
 - MS-S** Permeabilità secondaria medio bassa
(componente geologica: CDB, PMS, PLS, SLSL, PLSA, DSA, PLSA, CFC, VLS, VLSA, PLS, APN, PMS - vedi Tav.001)
 - S-S** Permeabilità secondaria bassa
(componente geologica: STD, EMS, BUR, TNS, STD, OFI, PAA, PAAZ, PAAZ, MSL, EMS - vedi Tav.001)
- Det-P** Permeabilità primaria medio-alta associata a materiale detritico e/o fortemente alterato di modesta continuità laterale
(componente geologica: AL, CDB, TNS, STD, OFI - vedi Tav.001 e Piano urbanistico, oltre a aree a permeabilità diffusa - vedi Tav.002)
- Linee isopiezometriche**
(Fonte: Dall'Amministrazione Comunale)
- Linee di flusso**
(Fonte: Dall'Amministrazione Comunale)
- Pozzi**
- Uso sconosciuto
 - Uso antincendio
 - Uso domestico
 - Uso igienico
 - Uso industriale
 - Uso irriguo
 - Uso ittico
 - Uso potabile
 - Uso termale

